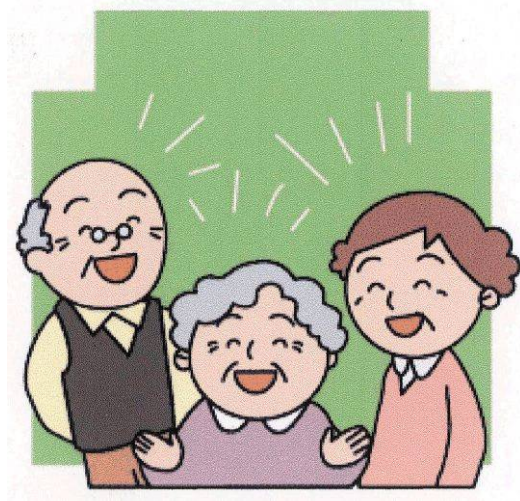
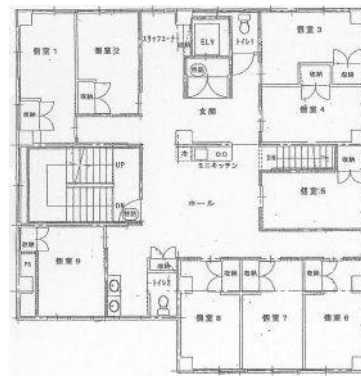


食事付き アパートせいしん



「食事付きアパートせいしん」では
その人がその人らしく
生活できるよう
支援させていただきます。

3 F 食事付き
アパート



2 F
グループホーム

1 F
グループホーム
台所
フロアー
等



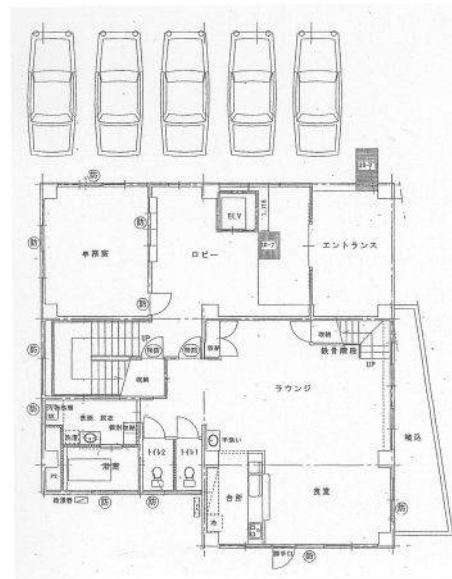
○ヘルパー派遣以外の時間帯は、定時に
スタッフが巡回（夜間は1名が待機）し、
お客様のご要望に対応させていただきます。

○家庭で使い慣れた身の回りの物を使用して
いただき、共有のフロアーでは、他の入居の
皆様とお話しやお茶を楽しんでいただき、落
ち着いた時間をお過ごしいただけます。

○お食事やお茶等は、スタッフがお手伝いを
させていただきます。

○緊急時は、ご本人様かかりつけの病院、ま
たは、小張総合病院等との協力体制をとって
います。

○グループホームに入居ご希望の方は、系列
のホームに空きがある場合に、優先的に入居
できます。



料金のご案内

◎基本料金＝家賃＋水光熱費＋生活支援サービス費

○家賃 41,000 円
○水光熱費 20,000 円
○生活支援サービス費 15,000 円

◎月額料金＝基本料金＋追加サービス
(希望される場合)

◎追加サービス(希望される場合)

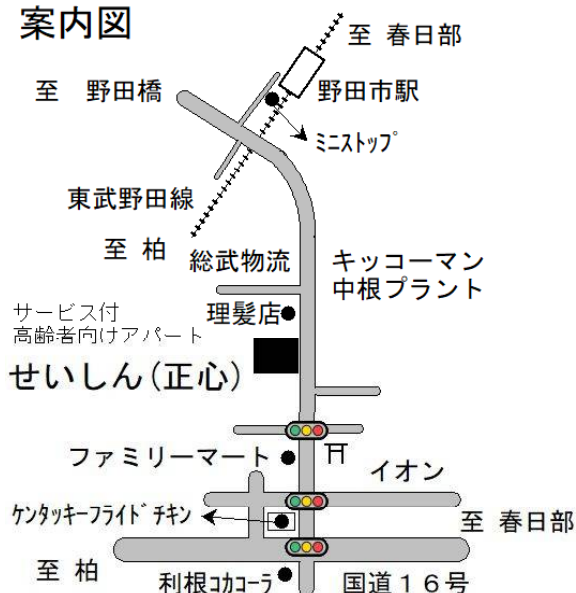
○食事 1日あたり 981 円
(朝食 229 円、昼食 372 円
おやつ 50 円、夕食 330 円)
○介護サービスを利用希望の方は
介護保険の1割負担分

○水光熱費とは、
各居室や共用部分の水道光熱費

○生活支援サービス費とは、
・来訪者対応、郵便物の受取
・安全確認(安否確認、巡回、緊急時対応)
・お茶、食事の配膳下膳
等となります。

○介護保険の1割負担分以外は、
入居時に前払いとなります。

案内図



東武野田線 野田市駅下車 徒歩5分

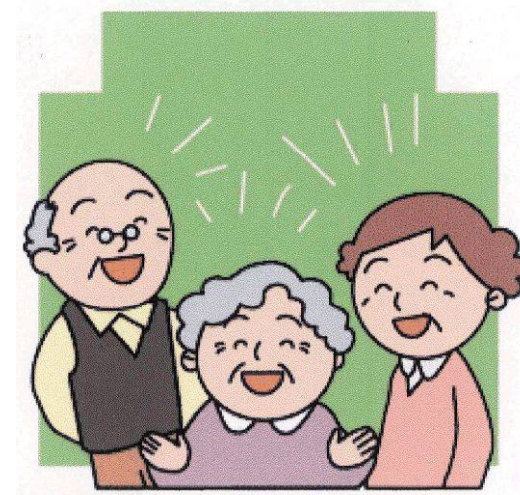


食事付きアパートせいしん
グループホームせいしん

〒278-0031千葉県野田市中根207
TEL 04-7125-7165

食事付き
アパート

せいしん(正心)



電話 04-7125-7165