

## 野田地域感染症情報



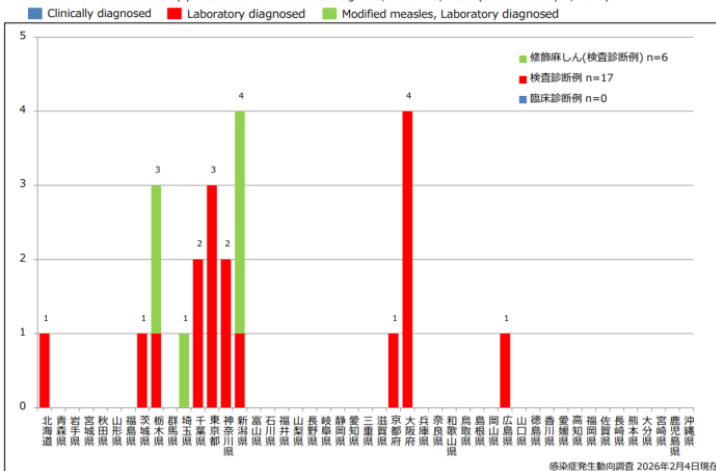
NODA  
Public Health Center

全国で麻しんの報告が急増しています!!

国立健康危機管理研究機構の麻しん発生動向について、第5週までで全国で23例（千葉県は第6週までで3例）の報告があがっています。第5週以降も各都道府県で発生報告が相次いでいます!!

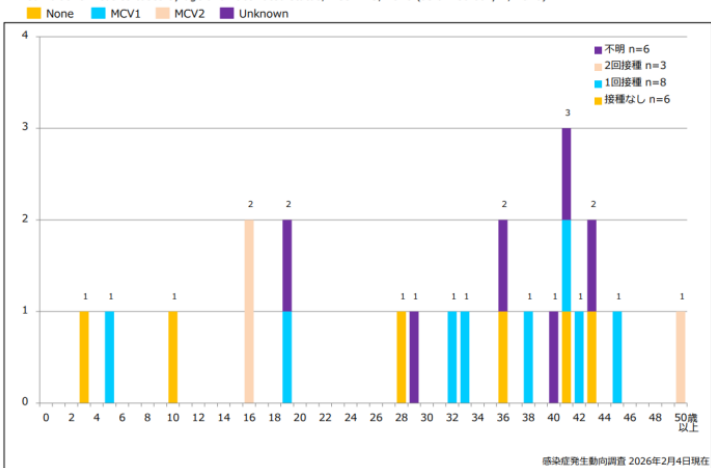
4. 都道府県別麻しん累積報告数 2026年 第1~5週 (n=23)

Cumulative measles cases by prefecture and methods of diagnosis, week 1-5, 2026 (as of February 4, 2026)



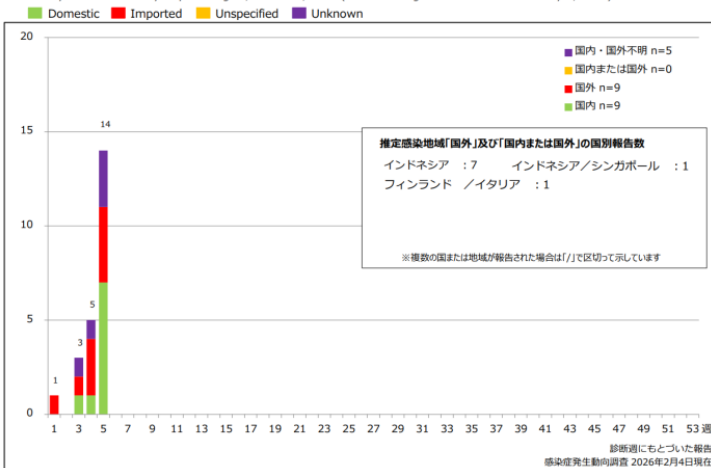
6. 年齢群別接種歴別麻しん累積報告数 2026年 第1~5週 (n=23)

Cumulative measles cases by age and vaccinated status, week 1-5, 2026 (as of February 4, 2026)



8. 週別推定感染地域(国内・外)別麻しん報告数 2026年 第1~5週 (n=23)

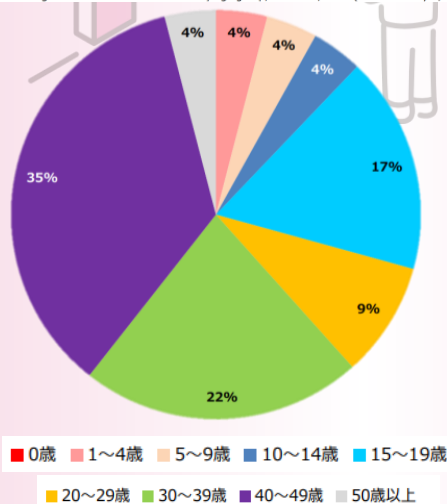
Weekly measles cases by acquired region, week 1-5, 2026 (based on diagnosed week as of February 4, 2026)



- [東京都2/2 \(40代女性、渡航歴なし、ワクチン接種歴不明\)](#)
- [宇都宮市2/4 \(40代男性、渡航歴あり、ワクチン接種歴不明\)](#)
- [札幌市2/3 \(10代男性、渡航歴・ワクチン接種歴記載なし\)](#)
- [東京都2/3 \(2/1栃木県事例の行動関係情報\)](#)
- [大阪市2/4 \(10代女性、渡航歴なし、ワクチン接種歴2回\) \(50代女性、渡航歴なし、ワクチン接種歴2回\)](#)
- [大阪市2/5 \(20代男性、渡航歴なし、ワクチン接種歴1回\)](#)
- [大阪府5/6 \(上述20代男性の接触に関する追加情報\)](#)
- [埼玉県2/6 \(20代男性、渡航歴記載なし、ワクチン接種歴あり\)](#)
- [千葉県2/6 \(40代女性、1/23報道事例の経過観察対象者、ワクチン接種歴1回\)](#)
- [岩手県2/6 \(10歳未満女児、渡航歴なし、ワクチン接種歴なし\) \(10歳未満女児の同居の家族、20代女性、渡航歴なし、ワクチン接種歴不明\)](#)

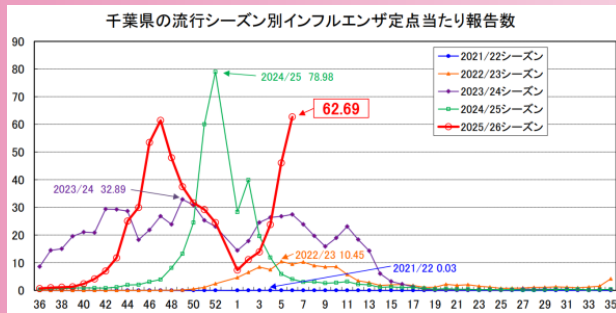
7. 年齢群別麻しん累積報告数割合 2026年 第1~5週 (n=23)

Percentage of cumulative measles cases by age group, week 1-5, 2026 (as of February 4, 2026)

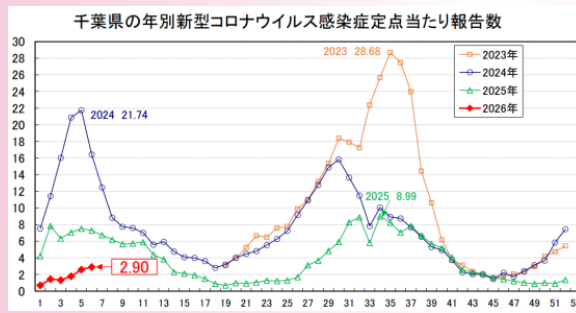


## インフルエンザ&amp;新型コロナウイルス感染症発生状況

## 第6週の千葉県内インフルエンザ発生状況



## 第6週の千葉県内新型コロナウイルス感染症発生状況



## 医療関係者のためのワクチンガイドライン第5版が公開されました

日本環境感染学会より、「医療関係者のためのワクチンガイドライン第5版」が公開されました。改訂第5版では、新たにRSウイルスワクチンやエムボックスワクチン、高用量インフルエンザワクチンなどが対象に加わりました。百日せきワクチンの接種対象者の表現もより分かりやすく変更され、国内で使用可能なワクチン推奨も明記されています。また、新型コロナワクチンやインフルエンザワクチンの抗原株に関する新しい情報も反映されました。

▼ 引用・参考: [医療関係者のためのワクチンガイドライン第5版（一般社団法人日本環境感染学会）](#)

## 子ども予防接種週間（3/1～3/7まで）が実施されます！

令和8年3月1日（日）から3月7日（土）までの7日間は「子ども予防接種週間」として、予防接種に関する取り組みが、協力医療機関や各地域の予防接種センターにおいて実施されます。

この時期は、4月からの入園・入学に備え、保護者の予防接種への関心を高めるとともに、接種漏れを見直すのに最適な時期と考えられます。このため、子ども予防接種週間中、協力医療機関や各地域の予防接種センターにおいて、通常の診療時間に予防接種が受けにくい方々に対して、土曜日、日曜日、平日の夜間などの地域の実情に配慮した予防接種を行うとともに、種々の予防接種の相談に応じ、接種機会の拡大及び予防接種率の向上を図ります！

▼ 引用・参考: [令和7年度「子ども予防接種週間」の実施について（厚生労働省）](#)

MRワクチンの接種状況を再確認！！

## 高齢者施設における結核対策研修会を開催します！

高齢者施設における結核対策研修会に是非、ご参加ください！！

見逃さないために今できること

- 開催日時: 令和8年3月4日（水） 午後1時30分から午後2時30分まで
- 開催方法: Zoomによるオンライン開催
- (第1部) 「結核の現状について」 野田保健所 健康生活支援課 結核担当  
(第2部) 「見逃さないために今できること」 高齢者施設における結核の早期発見と実践ポイントー  
講師 永田 容子 公益財団法人結核予防会事業部長・結核研究所対策支援部主任研究員

申込は右記2次元コードから ▶



2/23 締切

## 野田保健所管内感染症発生状況

## 定点把握対象の五類感染症

千葉県感染症天気図 2026年 第6週  
定点当たり報告数＝報告数/定点医療機関数

定点	疾病名	流行状況	コメント	上段は定点当たり報告数 下段は報告数				
				6週	5週	4週	3週	2週
眼科	眼科定点医療機関数			34	34	34	34	34
	急性出血性結膜炎			0.00	0.00	0.00	0.00	0.00
	流行性角結膜炎	☔	野田(2.0)、印旛(1.3)、船橋市/山武(1.0)	0.47	0.26	0.32	0.32	0.59
				16	9	11	11	20

全数把握疾患			結核		
3類	4類	5類	活動性肺結核 喀痰塗抹 (+)	活動性肺外結核 喀痰塗抹 (-)	潜在性結核
0	0	3	1	0	4
百日咳 3件					

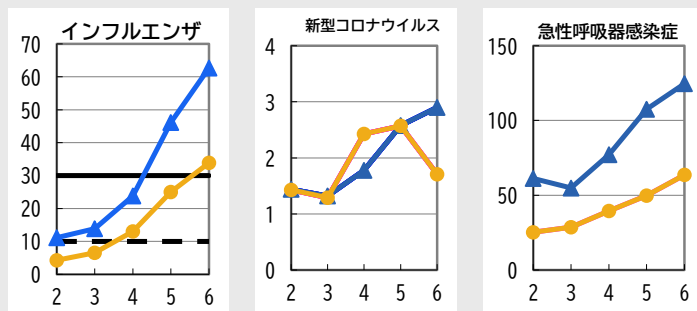
## 参考文献リンク集

- ▶ [国立健康危機管理研究機構 感染症発生動向調査週報（IDWR） 最新版](#)
- ▶ [厚生労働省・検疫所EORTH](#)
- ▶ [厚生労働省 感染症情報](#)
- ▶ [国立感染症危機管理研究機構（JIHS）](#)
- ▶ [AMR臨床リファレンスセンター](#)
- ▶ [千葉県感染症情報センター](#)
- ▶ [感染対策共通プラットフォーム（J-SIPHE）](#)
- ▶ [診療所版J-SIPHE | OASIS](#)



発行 / 編集  
NDPHC | 千葉県  
野田保健所

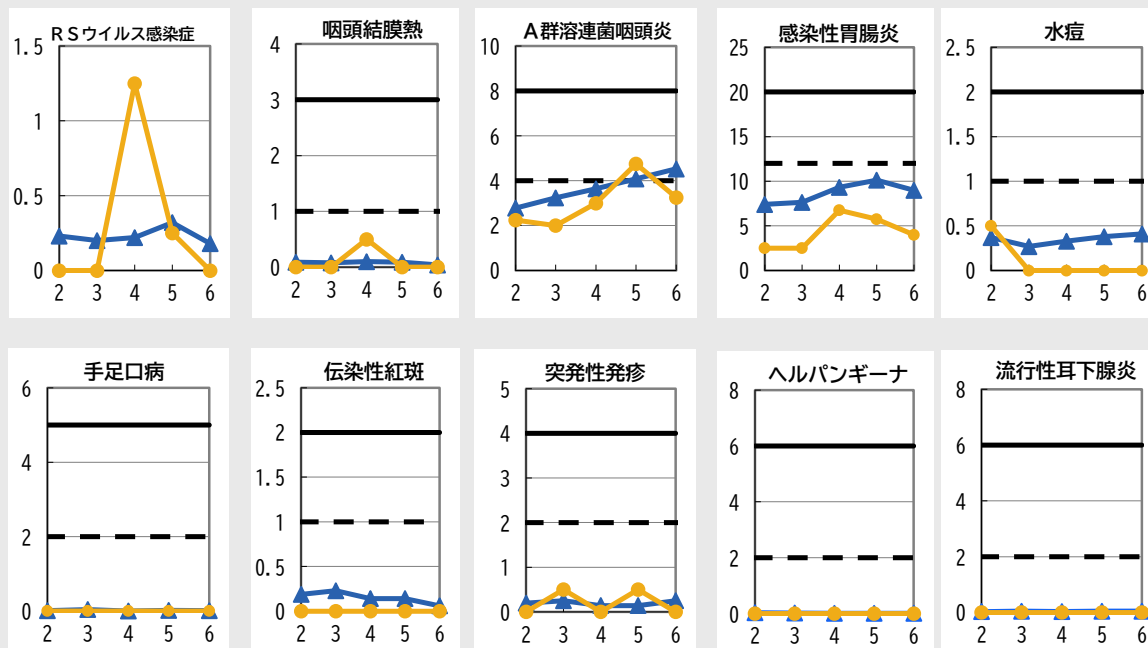
## 急性呼吸器感染症



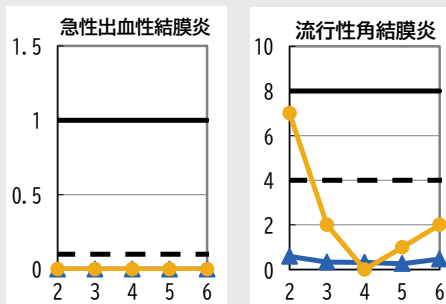
● 管内 --- 解除基準値  
▲ 県全体 — 警報基準値

マイコプラズマ肺炎は基幹定点医療機関のみ報告（野田保健所管内に基幹定点はありません）  
RSウイルス感染症・マイコプラズマ肺炎・新型コロナウイルス感染症は警報基準値等の設定はありません。  
令和7年4月7日より定点報告疾患に「急性呼吸器感染症」が追加されました

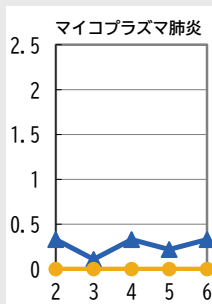
## 小児科



## 眼科



## 基幹病院



### （グラフの見方）

※疾患により警報基準値は異なります

グラフの横軸は、「週数」を表します。また、縦軸は「定点あたり報告数（患者数）」を表します。「定点」とは、保健所に患者の発生を報告してくれる医療機関のことで、「定点あたり報告数」とは、定点一か所から一週間にどの位の患者報告があったかの平均値を表します。この数値により野田保健所管内の当該感染症の流行状況が把握できます。「定点あたり報告数」が警報基準値